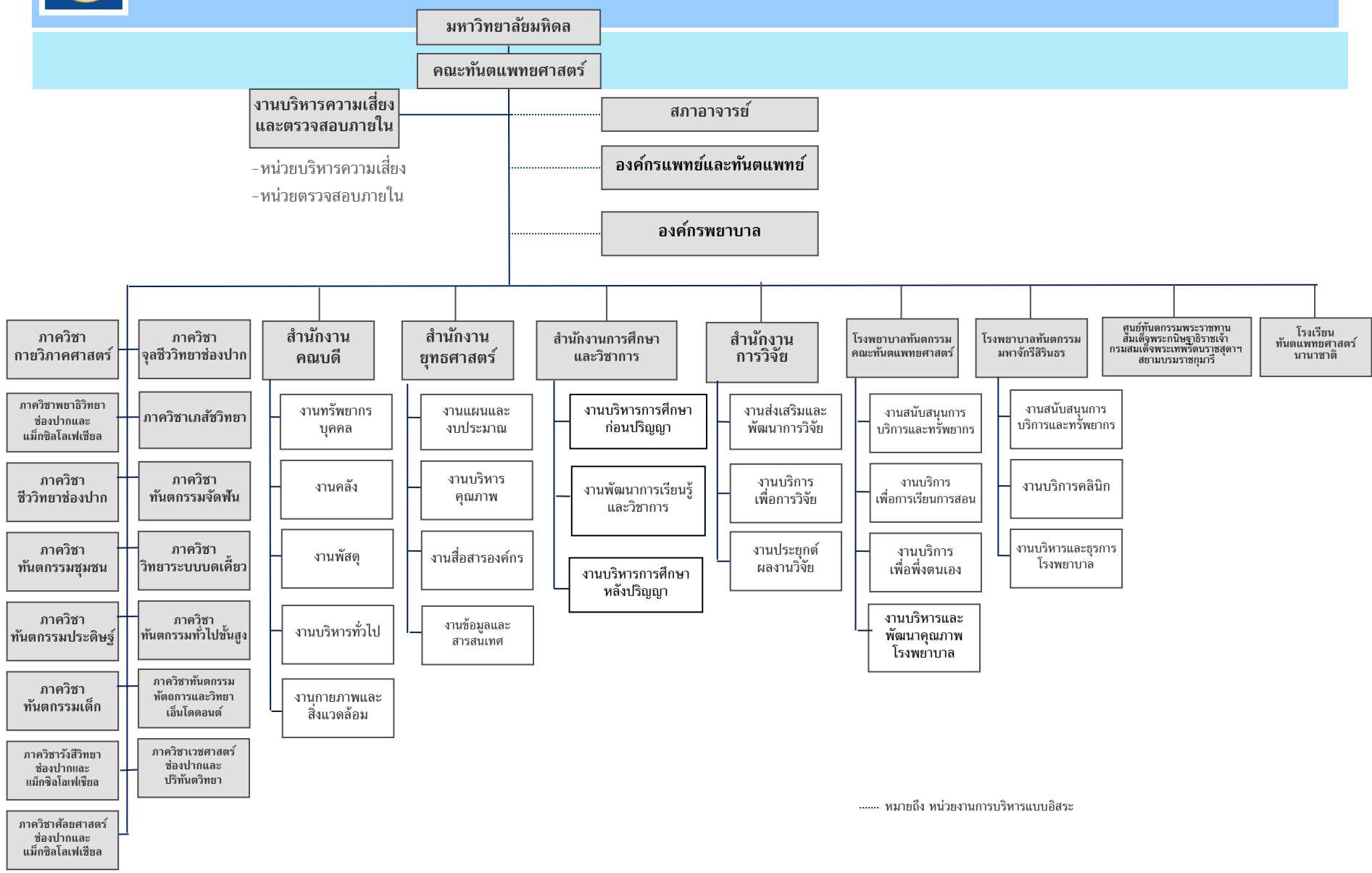




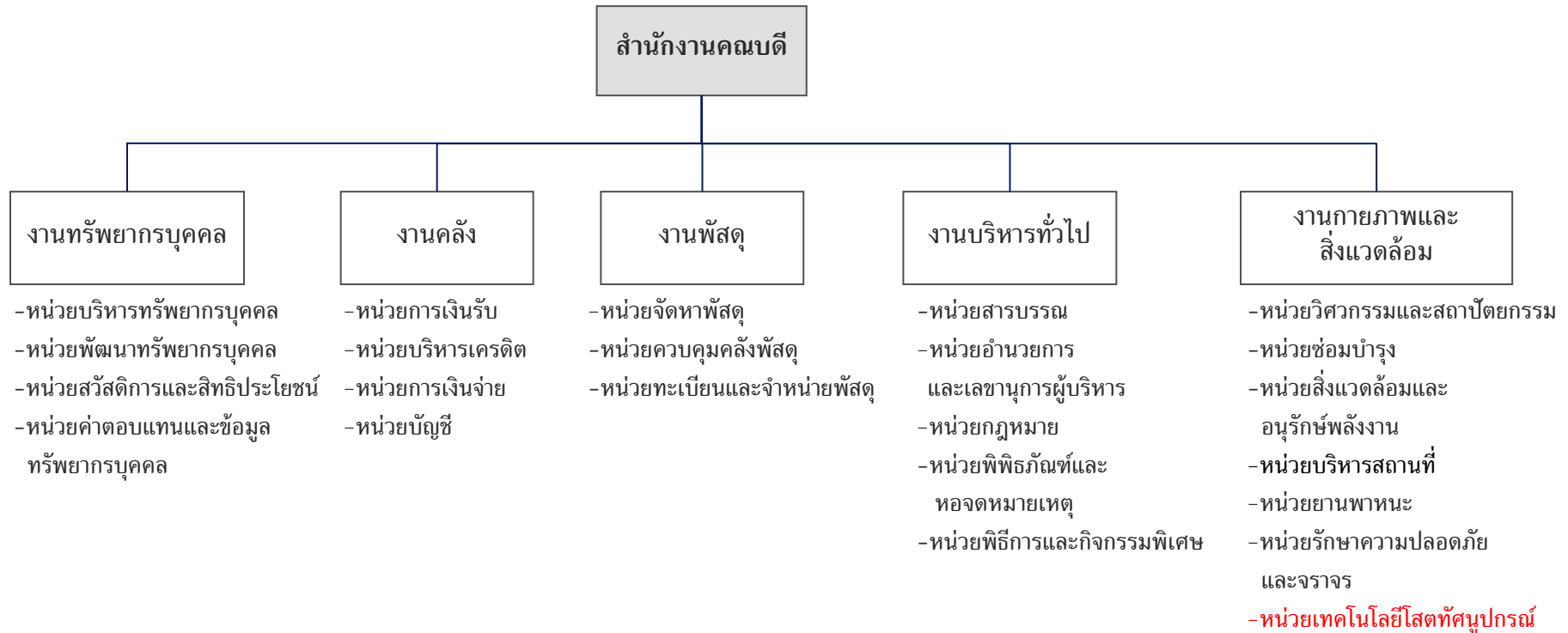
# โครงสร้างคณะทันตแพทยศาสตร์



..... หมายถึง หน่วยงานการบริหารแบบอิสระ

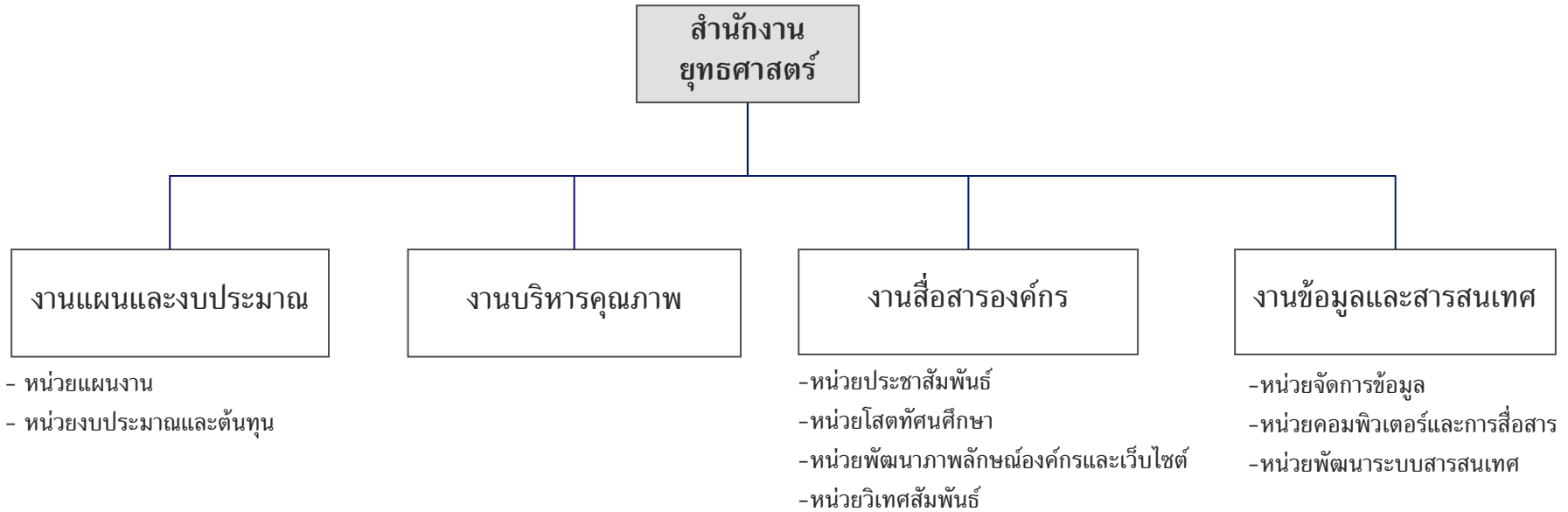


# โครงสร้างสำนักงานคณบดี



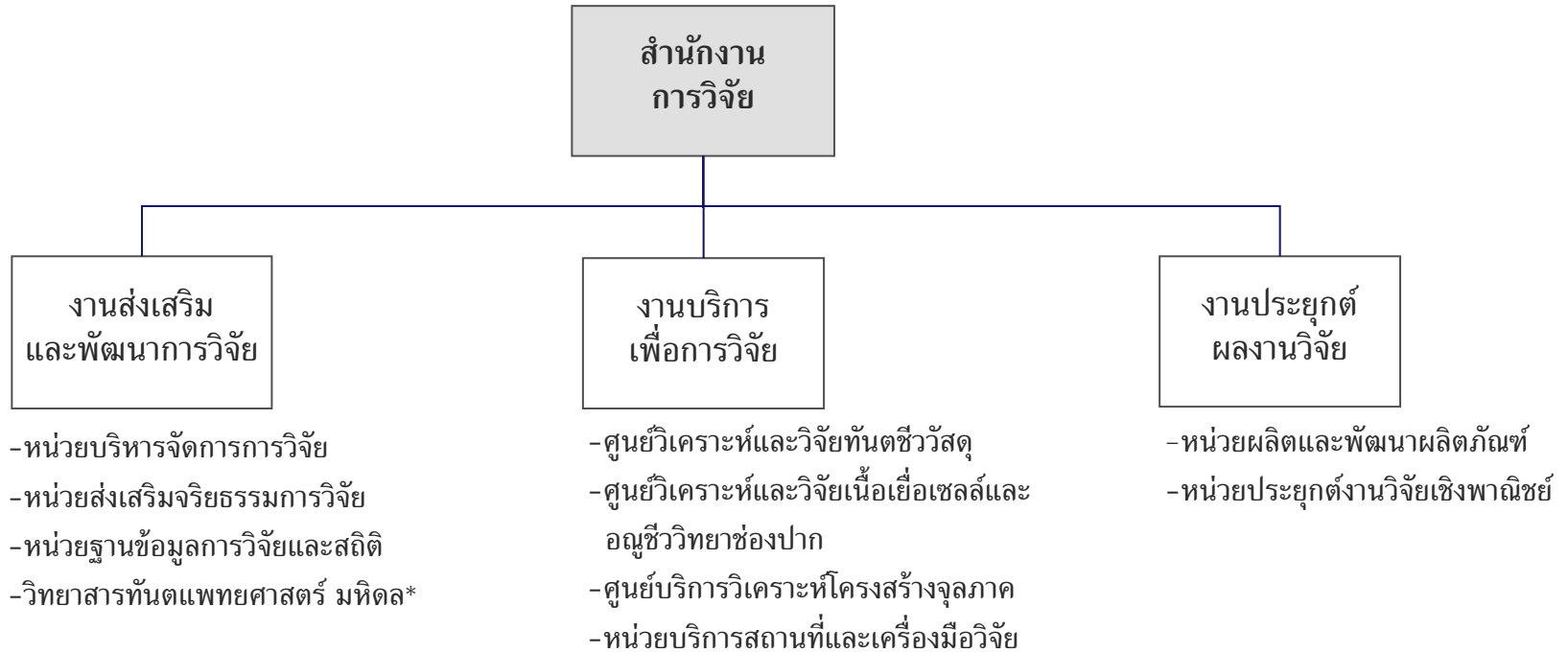


# โครงสร้างสำนักงานยุทธศาสตร์





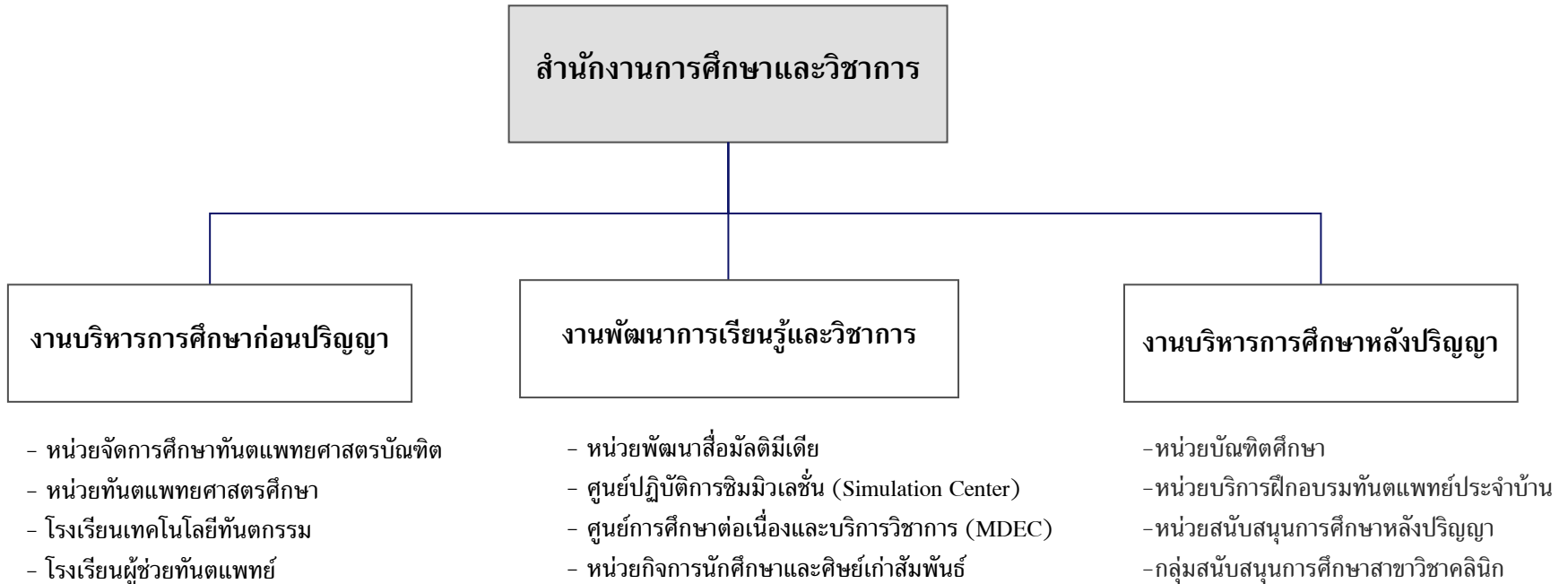
# โครงสร้างสำนักงานการวิจัย



\* ส่วนประสานมีฐานะไม่เทียบเท่าหน่วยงาน

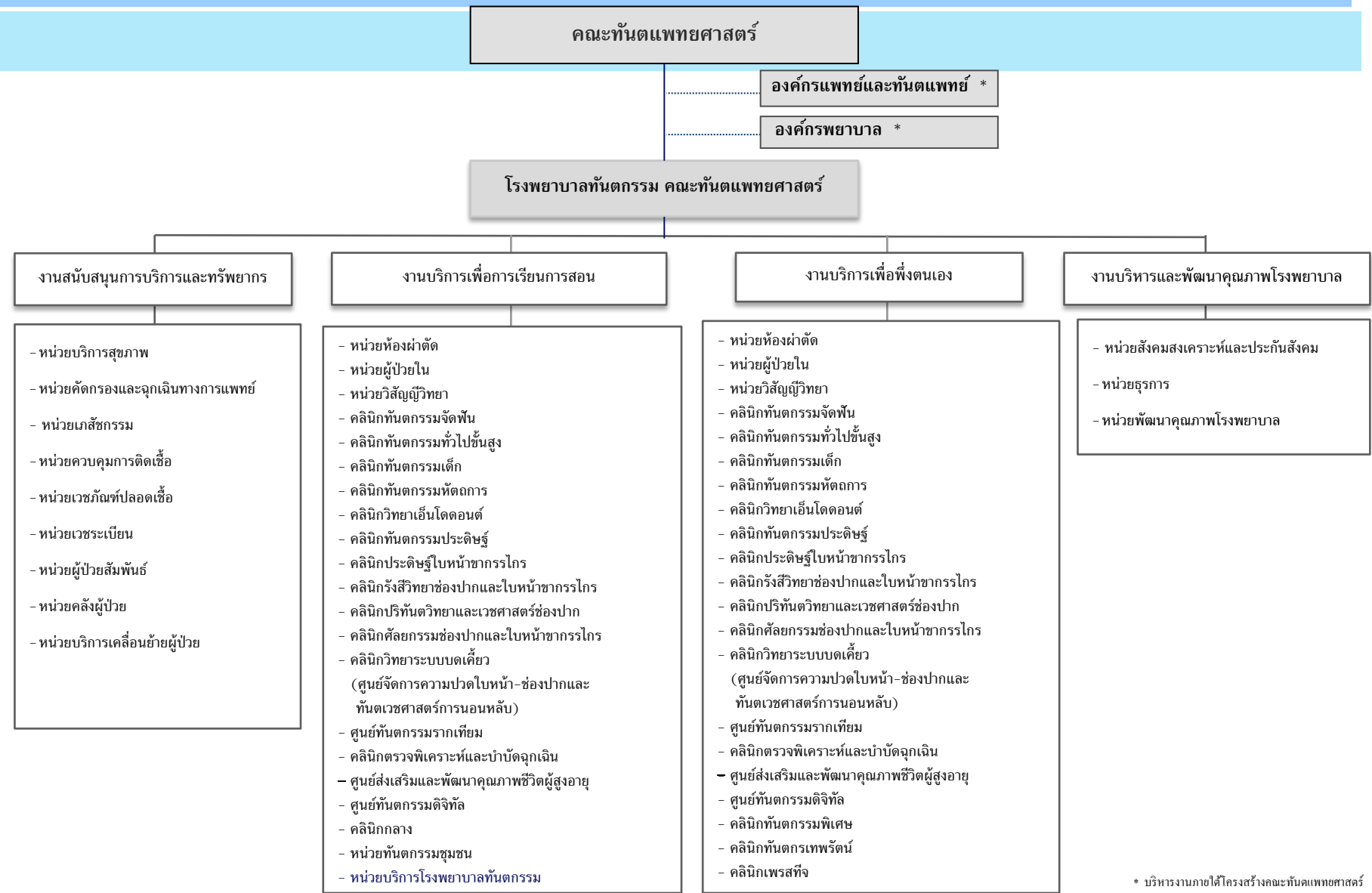


# โครงสร้างสำนักงานการศึกษาและวิชาการ





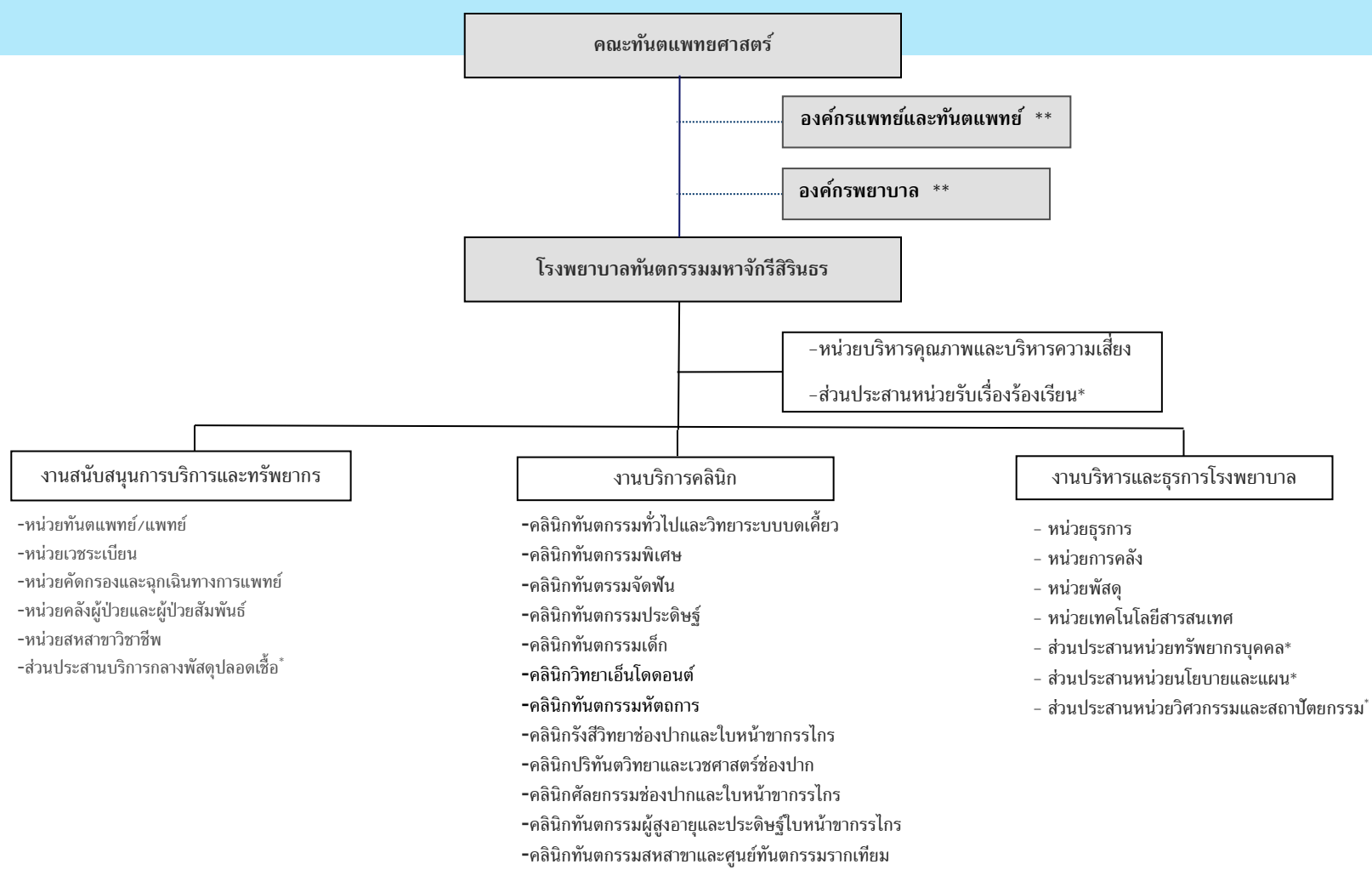
# โครงสร้างโรงพยาบาลทันตกรรม คณะทันตแพทยศาสตร์



\* บริหารงานภายใต้โครงสร้างคณะทันตแพทยศาสตร์



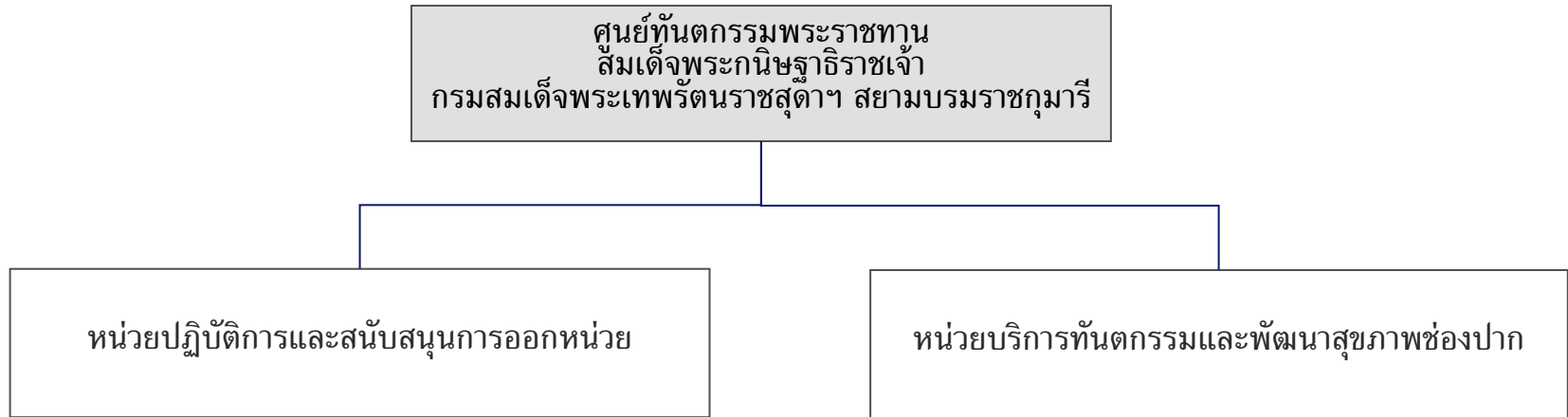
# โครงสร้างโรงพยาบาลทันตกรรมมหาจักรีสิรินธร



\* ส่วนประสานงานมีฐานะไม่เทียบเท่าหน่วยงาน  
 \*\* บริหารงานภายใต้โครงสร้างคณะทันตแพทยศาสตร์



# โครงสร้างศูนย์ทันตกรรมพระราชทาน สมเด็จพระกนิษฐาธิราชเจ้า กรมสมเด็จพระเทพรัตนราชสุดาฯ สยามบรมราชกุมารี







# โครงสร้างโรงเรียนทันตแพทยศาสตร์นานาชาติ

