



ประกาศ คณะทันตแพทยศาสตร์ มหาวิทยาลัยมหิดล
เรื่อง ชุดปฏิบัติงานคลินิกของนักศึกษาทันตแพทย์
พ.ศ. ๒๕๖๒

เพื่อให้การแต่งกายของนักศึกษาทันตแพทย์ ในการลงปฏิบัติงานคลินิกเป็นไปด้วยความเรียบร้อยเป็นระเบียบและสอดคล้องกับข้อบังคับมหาวิทยาลัยมหิดล ว่าด้วยระเบียบนักศึกษา มหาวิทยาลัยมหิดล พ.ศ. ๒๕๖๒

อาศัยอำนาจตามความในมาตรา ๓๗ แห่งพระราชบัญญัติมหาวิทยาลัยมหิดล พ.ศ. ๒๕๕๐ คณบดีโดยความเห็นชอบของคณะกรรมการประจำคณะทันตแพทยศาสตร์ ในการประชุมครั้งที่ ๑ / ๒๕๖๒ เมื่อวันที่ ๓ มกราคม ๒๕๖๒ จึงกำหนดหลักเกณฑ์เกี่ยวกับชุดปฏิบัติงานคลินิกของนักศึกษาทันตแพทย์ไว้ดังต่อไปนี้

๑. ให้ยกเลิกประกาศ คณะทันตแพทยศาสตร์ มหาวิทยาลัยมหิดล เรื่อง ชุดปฏิบัติงานคลินิกของนักศึกษาทันตแพทย์ พ.ศ. ๒๕๕๓ ลงวันที่ ๒๘ เมษายน ๒๕๕๓

๒. ประกาศนี้ให้ใช้บังคับกับนักศึกษาที่ศึกษาตามหลักสูตรทันตแพทยศาสตร์ ตั้งแต่ภาคการศึกษาที่ ๑ ปีการศึกษา ๒๕๖๒ เป็นต้นไป

๓. ในประกาศนี้

“เสื้อคลินิก” หมายถึง ชุดที่นักศึกษาทันตแพทย์ใช้สวมใส่ขณะศึกษาและลงปฏิบัติงานภายในคลินิก

“เสื้อกาวน์” หมายถึง ชุดที่นักศึกษาทันตแพทย์ใช้สวมใส่ทับเสื้อคลินิกขณะลงปฏิบัติงานภายในคลินิก

“นักศึกษาทันตแพทย์” หมายถึง นักศึกษาทันตแพทย์ชั้นปีที่ ๔ ชั้นปีที่ ๕ และชั้นปีที่ ๖ ในหลักสูตรทันตแพทยศาสตรบัณฑิต และหลักสูตรทันตแพทยศาสตรบัณฑิต (หลักสูตรนานาชาติ)

๔. หลักเกณฑ์เกี่ยวกับชุดปฏิบัติงานคลินิกของนักศึกษาทันตแพทย์ มีดังนี้

๔.๑ เสื้อคลินิก ต้องมีลักษณะสีขาวทรงตรง ไม่เข้าเอว คอตั้ง แขนสั้น ขอบแขนเสื้อกว้าง ๑ นิ้ว และอยู่เหนือข้อศอกขึ้นมา ๓ นิ้ว ชายเสื้อคลุมสะโพกลงมา ๒ นิ้ว ด้านหน้ากระดุมสีขาวอยู่ด้านซ้าย ปักชื่อ นามสกุลเหนือกระเป๋าทางด้านขวา ปักตราคณะทันตแพทยศาสตร์ มหาวิทยาลัยมหิดลอยู่บนกระเป๋าและใช้ค่านำหน้าชื่อด้วย นศ.ทพ. ขนาดตัวอักษรสูง ๐.๘ ซม. สีม่วงเข้ม ด้านหลังจับเกิ้ลดปล่อยข้างละ ๒ เกิ้ลด

๔.๒ กางเกง ต้องมีลักษณะ ดังนี้

นักศึกษาชาย ขาวทรงตรง ยาวคลุมข้อเท้าแบบสุภาพ สีดำ หรือ สีกรมท่า

นักศึกษาหญิง ขาวทรงตรง ยาวคลุมข้อเท้าแบบสุภาพ สีเทา

ห้ามใช้ผ้ายีนส์ ผ้าลูกฟูกและผ้าสักหลาด

๔.๓ รองเท้า ต้องมีลักษณะ ดังนี้

นักศึกษาชาย สวมรองเท้าหุ้มส้นปิดหัวที่สะอาด สีดำ สวมถุงเท้าหุ้มข้อ สีสุภาพ

นักศึกษาหญิง สวมรองเท้าหุ้มส้นปิดหัวที่สะอาด สีดำ สีเทา หรือสีขาว

ห้ามสวมรองเท้าผ้าใบ รองเท้ามีลวดลาย และรองเท้าแตะ

๔.๔ เสื้อกาวน์ ต้องมีลักษณะสีขาว ตัวยาว คอจีน แขนยาว ปักชื่อ นามสกุลทางด้านขวา และใช้ค่านำหน้าชื่อด้วย นศ.ทพ. ขนาดตัวอักษรสูง ๐.๘ ซม. สีม่วงเข้ม หน้าอกด้านซ้ายปักตรา คณะทันตแพทยศาสตร์ มหาวิทยาลัยมหิดล กระเป๋าในตัวเสื้อกาวน์ ล้วงข้างซ้ายและขวา ปลายแขนจีบหรือปลายแขนกระดุมสองเม็ด

๕. ให้นักศึกษาทันตแพทย์ สวมใส่ชุดตามที่กำหนดไว้ในประกาศนี้ ในการลงปฏิบัติงานคลินิกทุกครั้ง
อย่างเคร่งครัด

บทเฉพาะกาล

๖. นักศึกษาทันตแพทย์ ชั้นปีที่ ๕ และชั้นปีที่ ๖ ที่ได้รับมอบชุดปฏิบัติงานทางคลินิกก่อนที่ประกาศนี้
จะใช้บังคับ อาจใส่ชุดปฏิบัติงานคลินิกที่ได้รับมอบดังกล่าวจนกว่าจะสำเร็จการศึกษาได้โดยอนุโลม

ประกาศ ณ วันที่ ๒๘ มีนาคม พ.ศ. ๒๕๖๒



(ศาสตราจารย์ ดร.ทันตแพทย์หญิงวรานันท์ บัวจิบ)

คณบดีคณะทันตแพทยศาสตร์

มหาวิทยาลัยมหิดล

แนบท้าย

ประกาศคณะทันตแพทยศาสตร์ มหาวิทยาลัยมหิดล

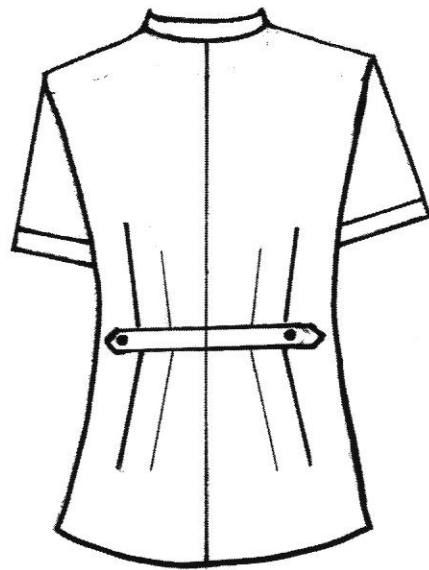
เรื่อง ชุดปฏิบัติงานคลินิกของนักศึกษาทันตแพทย์

พ.ศ. ๒๕๖๒

รูปแบบที่ ๑ เสื้อคลินิก

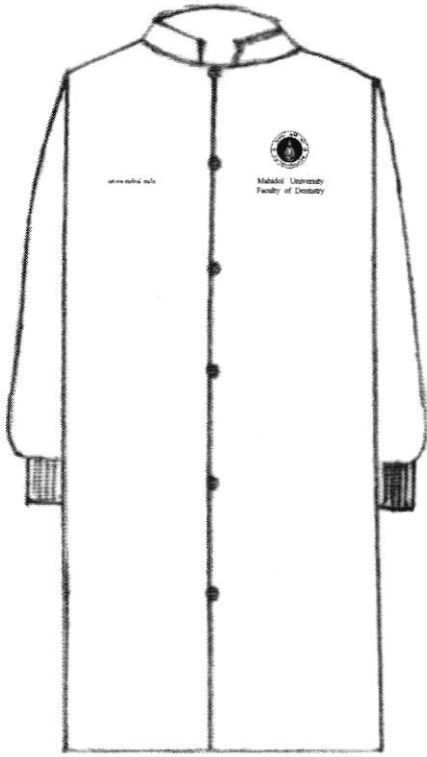


ด้านหน้า

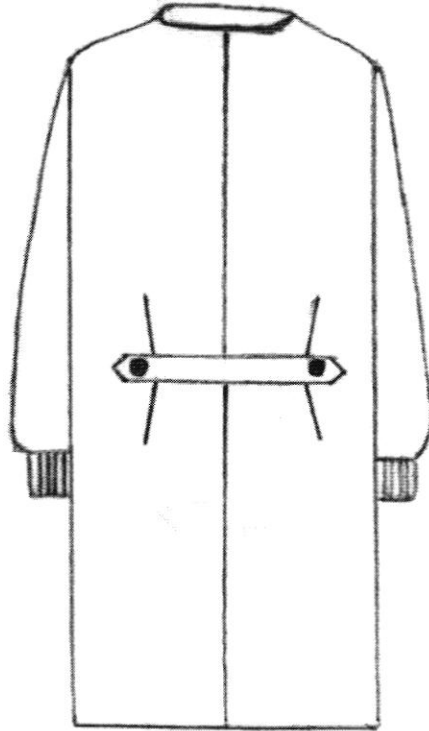


ด้านหลัง

รูปแบบที่ ๒ เสื้อกาวน์



ด้านหน้า



ด้านหลัง